

梅雨、猛暑の対策に  
開口部リフォーム

# 人気の1DAYリフォーム

YKK AP ウチリモ 内窓



断熱性向上で  
冷暖房費  
削減！  
カビやダニの  
発生原因になる  
結露軽減！

カーテンレールや  
窓の設置場所によって今まで  
内窓が取付けられなかった窓  
にも設置可能に！

ひとつの窓、たった60分\*

※条件によって施工時間がプラスになる場合があります。

LowEニュートラル透明 ガス入り 1,600×1,000

特別  
価格

**51,900円** 商品代  
（税込）

メーカー希望小売価格 94,490円（税込）

**45%  
OFF**

先進的窓リノベ事業

補助額 **34,000円**/箇所 Sクレート中サイズ

YKK AP ドアリモ 玄関ドアD30

快適な通風ドアに  
1日で交換可能。



リモコンを  
携帯してハンドル  
のボタンを  
押すだけ



かんたん施錠  
スマートコントロールキー

E09T(通風) D4仕様 親子ドア ポケットキー

特別  
価格

**566,638円** 商品代  
（税込）

メーカー希望小売価格 871,750円（税込）

**35%  
OFF**



春から夏にかけてシロアリの活動が  
特に活発化！少しでも心配のある方は、  
殖産住宅の**建物点検**をお申し込みください。

同封の「建物点検申込書」をご利用ください。

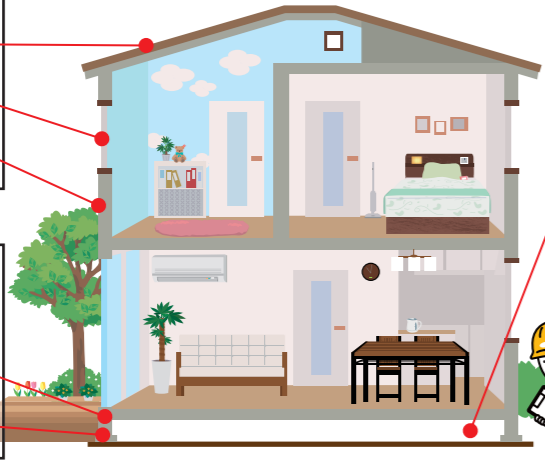
外回りや室内をチェック

〈建物**無料**点検実施中〉

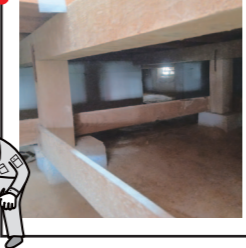
床下に入庫してチェック

雨水防止部分  
屋根  
開口部  
外壁

構造耐力上の  
主要部分  
土台  
基礎



床下  
給排水管の状態  
床下断熱材の状態  
外から見えない  
基礎部分



自分でできる  
シロアリ対策

①外壁沿いに荷物を  
置かない

暗闇や湿気を好むシロアリ。外  
壁沿いは風通しよくしましょう。

②木材を外に放置しない

木材や枯木はシロアリのエサ。  
発生源となります。

③玄関・浴室は徹底乾燥

水分が溜まりやすい玄関・浴室  
は特に被害が多い。

未然に防ぐには  
プロによる防蟻処理が  
必須です！



10年以上点検をされていない方は、この機会にぜひお問い合わせください。

旧耐震基準の住宅限定  
(1981年5月までの建築)

木造住宅耐震診断  
無料実施中！※

屋根・外壁・床下点検  
無料実施中！

殖産住宅は東京都木造住宅耐震診断事務所(登録番号第76号)です。※延床面積200㎡までの2階建住宅及び共同住宅が対象。既存図画が必要です。

リフォームのご相談・お問い合わせはお気軽に

定休日：水・日曜日、祝日

本社 **0120-599-366**

横浜支店 **0120-675-500**

〒160-0022 東京都新宿区新宿5-17-17 渡菱ビル2階

〒221-0822 横浜市神奈川区西神奈川11-6-1 サクラピアビル5F-E

www.shokusan-j.co.jp/



殖産住宅株式会社

殖産住宅 検索



SHOKUSAN 殖産住宅

おすすめ  
リフォームを  
ご案内！

安心・快適・さわやかに  
お住まいリフレッシュ

## ECOリフォームキャンペーン

2026.5/1(金)～7/25(土)

ジメジメの梅雨、猛暑の夏がやってくる前に、  
お住まいの気になるところをリフレッシュしませんか。  
殖産住宅へお気軽にご相談ください。

リフォーム補助金制度をかしこく使って

最大  
補助額

**200万円**※

### 住宅省エネ2026キャンペーン

※2026年4月7日現在の情報です。

※みらいエコ住宅2026事業、先進的窓リノベ事業併用の場合

みらいエコ住宅  
2026事業※

最大 **100万円**

開口部・躯体等の省エネ工事(リフォーム  
前後の省エネ性能に応じた改修部位や  
設備の組み合わせを指定)

先進的窓リノベ  
2026事業

最大 **100万円**

内窓等断熱窓への  
リフォーム

給湯省エネ  
2026事業

最大 **17万円**

高効率給湯器の設置  
エコキュート ハイブリッド給湯器  
家庭用燃料電池

※補助額合計5万円以上が対象。必須工事を行う場合に限り、附帯工事も工事内容に応じて定額を支援。

制度の適用には条件があります。対象住宅や改修工事により、最大補助額は変動します。補助金が無くなり次第終了します。

》補助金の申請・手続きも殖産住宅にお任せください。《